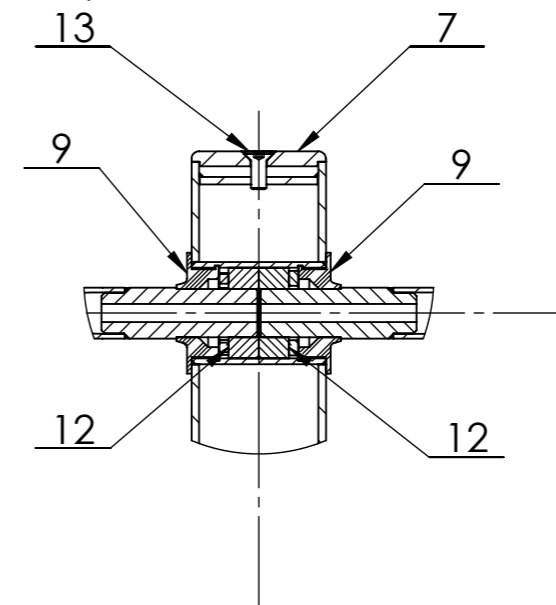
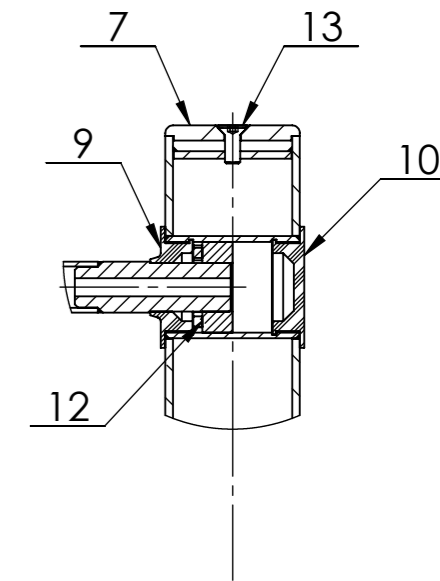


Sposób obustronnego montażu drążków w słupie nośnym
Sposób montażu dekla

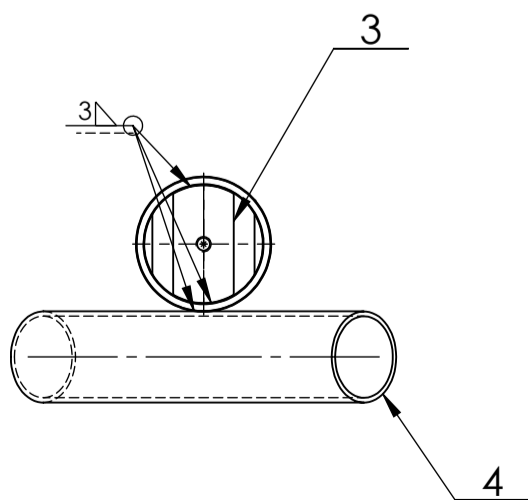
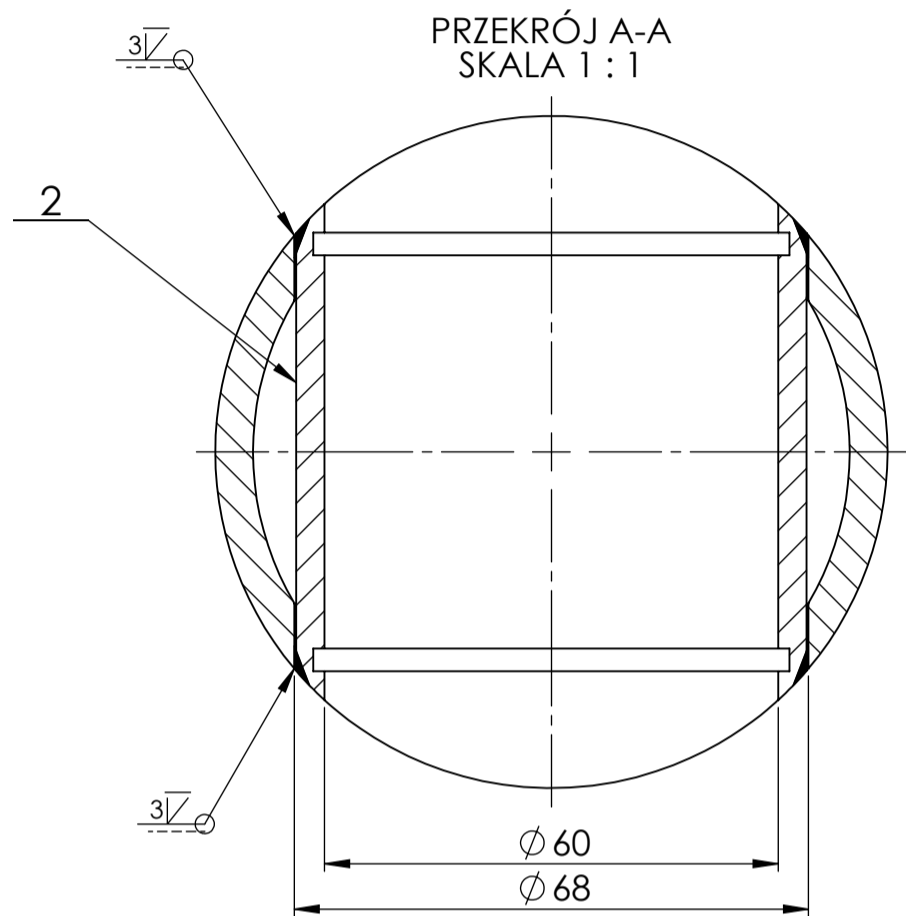
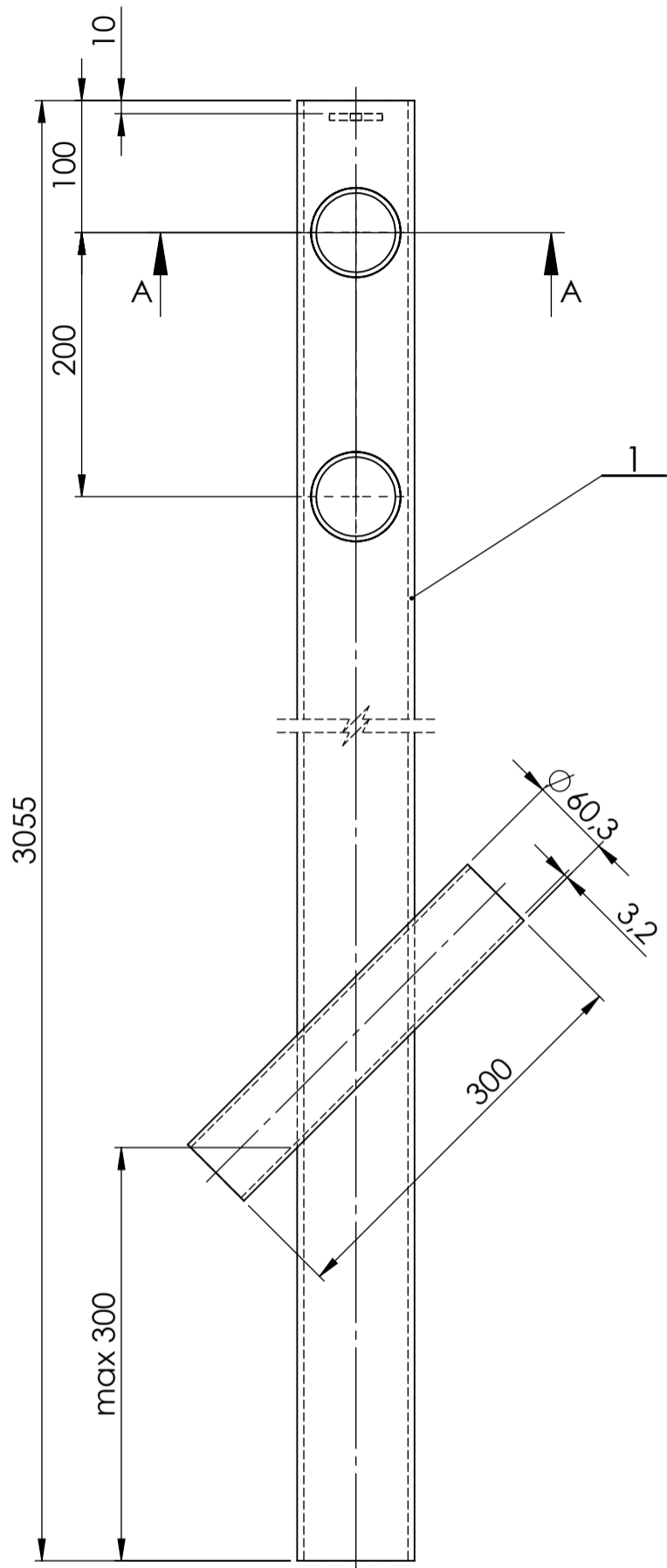


Sposób jednostronnego montażu drążka w słupie nośnym



Nr części	Il. sztuk	Nazwa części	Materiał	Wymiary sur.	Nr rys. lub PN	Masa [kg]
13	8	Śruba z łbem stożkowym i gn. 6-kt	Stal nierdz. A2	M10 x 25	ISO 10642	0.02
12	18	Pierścień rozprężno-zaciskowy	---	KTR 100 32x60	-	0.34
11	3	Drążek prosty L=2110 mm	S235J2	RO 32.0 x 8.0 x 2108	-	9.92
10	12	Maskownica	Kauczuk naturalny	-	X-1323.20	0.04
9	18	Maskownica z kominem	Kauczuk naturalny	-	X-1323.19	0.03
8	3	Zespół słupa nośnego 10	S235J2	-	X-1323.10.0	32.98
7	8	Dekiel na rurę Ø88,9	S235J2	-	X-1288.08	0.43
6	1	Zespół poręczy	S235J2	-	X-1324.06.0	41.20
5	2	Zespół drążka giętego	S235J2	-	X-1324.05.0	6.34
4	1	Zespół drabinki	S235J2	-	X-1324.04.0	45.69
3	2	Zespół słupa nośnego 13	S235J2	-	X-1324.03.0	33.21
2	2	Zespół słupa nośnego 12	S235J2	-	X-1324.02.0	39.47
1	1	Zespół słupa nośnego 11	S235J2	-	X-1324.01.0	33.09

Materiał:	Masa [kg]		Data	Projektował:	Zweryfikował:	Zatwierdził:	1:50
	brutto	netto					
			Podpis				Podziałka:
Nazwa wyrobu lub części:				Nr wyrobu, rysunku:		Nr części:	
				WIMED Oznakowanie Dróg Sp. z o.o. 33-170 Tuchów, ul. Tarnowska 48		Rozwiązania zawarte w niniejszej dokumentacji są własnością Zakładu. Udostępnianie i powielanie ww. dokumentacji bez zgody właściciela jest zabronione. Dz. U. 24/1994, poz. 83, art. 115-118	
						Rew. 1/19 Ark. 1/19	

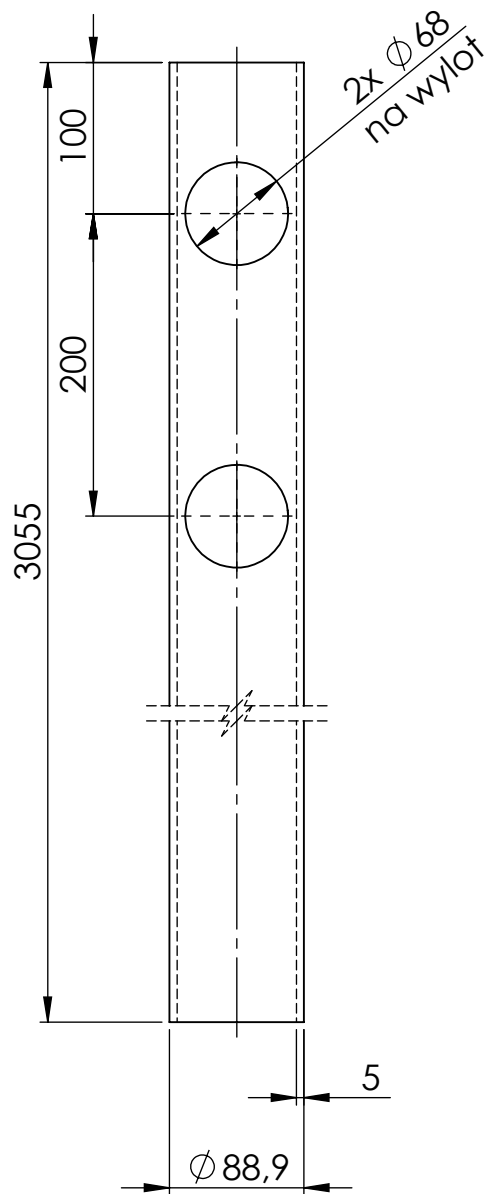



Uwagi:

1. Spoiny zacyścić tak, żeby licowały się z powierzchnią słupa
2. Wykonać twory technologiczne dla swobodnego przepływu cynku
3. Dopuszcza się wykonanie kotwicy z pręta min. $\phi 12$ mm
4. Cynkować galwanicznie lub ogniowo
5. Malować na kolor wskazany przez zamawiającego

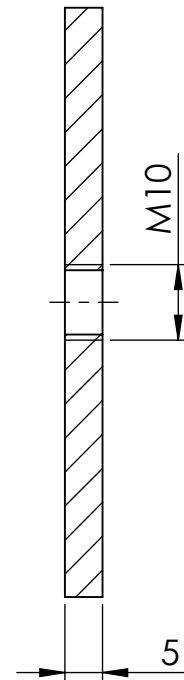
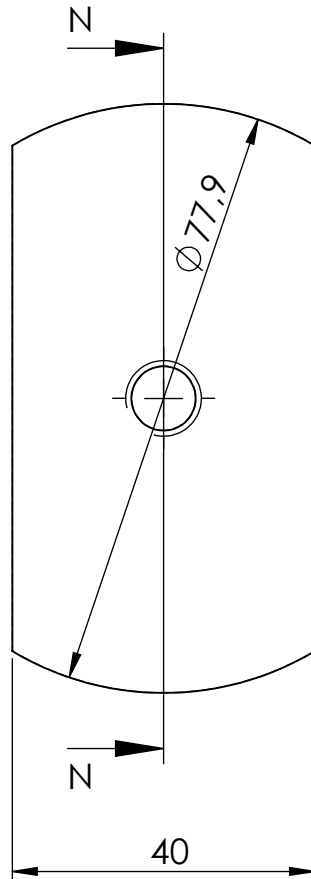
Nr części	Il. sztuk	Nazwa części	Materiał	Wymiary sur.	Nr rys. lub PN	Masa [kg]
4	1	Kotwica	S235J2	RO 60,3 x 3,2 x 300		1.34
3	1	Mocowanie dekla $\phi 88.9$	S235J2	Bl. $\phi 77.9 \times 40 \times 5.0$	X-1323.01.3	0.11
2	2	Tuleja mocująca pierścień R-Z	S235J2	Pr. $\phi 68 \times 90$	X-1323.01.2	0.43
1	1	Słup główny 11	S235J2	RO 88.9 x 5.0 x 3055	X-1323.09.1	30.77


S235J2	Masa [kg]		Projektował:	Zweryfikował:	Zatwierdził:	1:5
	brutto	netto				
Materiał:			Podpis			Podziałka:
Zespół słupa nośnego 11					X-1324	01.0
Nazwa wyrobu lub części:					Nr wyrobu, rysunku:	Nr części:
			WIMED Oznakowanie Dróg Sp z o.o. 33-170 Tuchów, ul. Tamowska 48		Rozwiązania zawarte w niniejszej dokumentacji są własnością Zakładu. Udostępnianie i powielanie ww. dokumentacji bez zgody właściciela jest zabronione. Dz. U. 24/1994, poz. 83, art. 115-118	
					Rew.	-
					Ark.	2/19

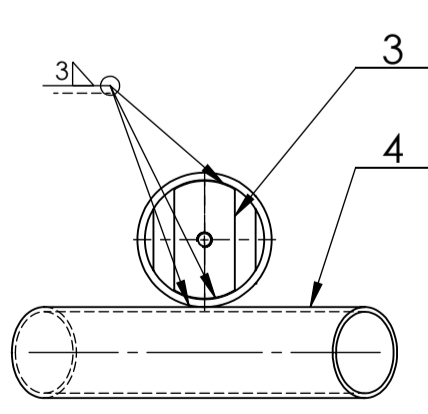
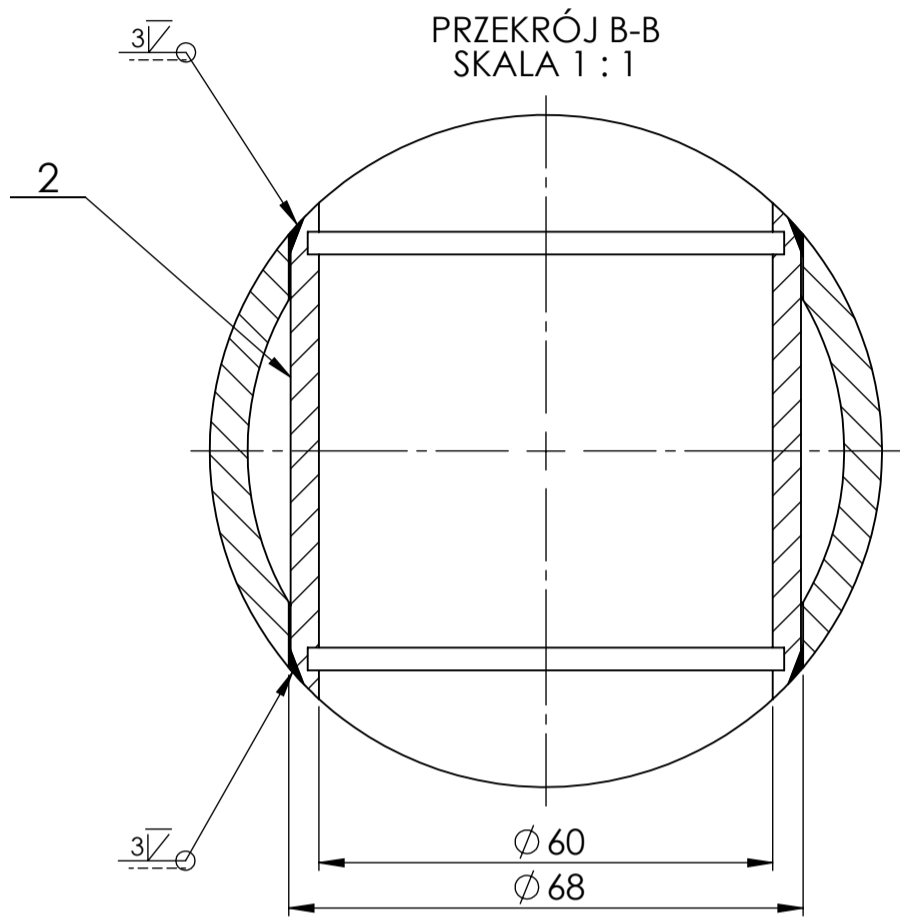
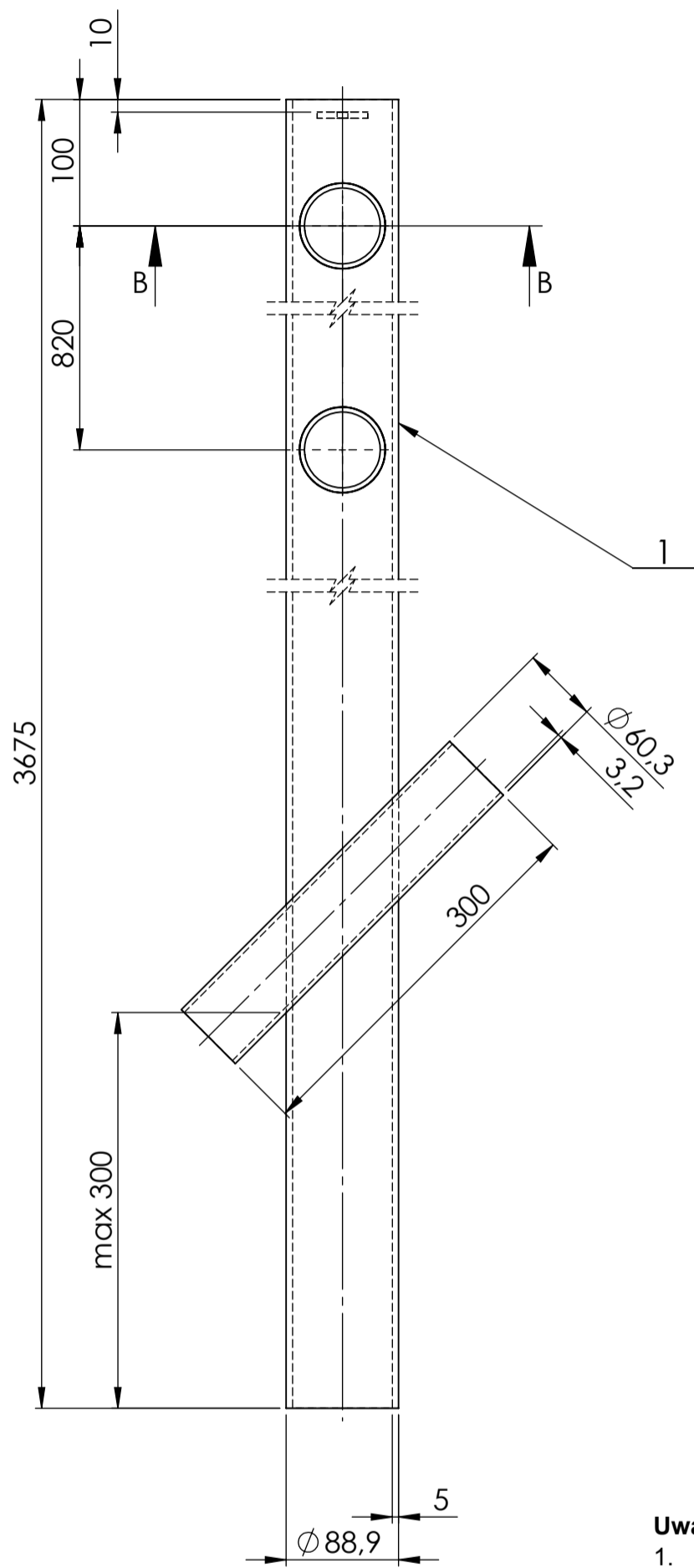


S235J2	Masa [kg]		Projektował:	Zweryfikował:	Zatwierdził:	1:5	
	brutto	netto					Data
Material:		30.77	Podpis			Podziałka:	
Słup główny 11				X-1324		01.1	
Nazwa wyrobu lub części:				Nr wyrobu, rysunku:		Nr części:	
	WIMED Oznakowanie Dróg Sp. z o.o. 33-170 Tuchów, ul. Tarnowska 48		Rozwiązania zawarte w niniejszej dokumentacji są własnością Zakładu. Udostępnianie i powielanie ww. dokumentacji bez zgody właściciela jest zabronione. Dz. U. 24/1994, poz. 83, art. 115-118			Rew.	-
						Ark.	3/19

PRZEKRÓJ N-N



S235J2	Masa [kg]		Projektował:	Zweryfikował:	Zatwierdził:	1:1	
	brutto	netto					Data
Material:		0.11	Podpis			Podziałka:	
Mocowanie dekla ϕ 88.9				X-1323		01.3	
Nazwa wyrobu lub części:				Nr wyrobu, rysunku:		Nr części:	
	WIMED Oznakowanie Dróg Sp. z o.o. 33-170 Tuchów, ul. Tarnowska 48		Rozwiązania zawarte w niniejszej dokumentacji są własnością Zakładu. Udostępnianie i powielanie ww. dokumentacji bez zgody właściciela jest zabronione. Dz. U. 24/1994, poz. 83, art. 115-118			Rew.	-
						Ark.	4/19

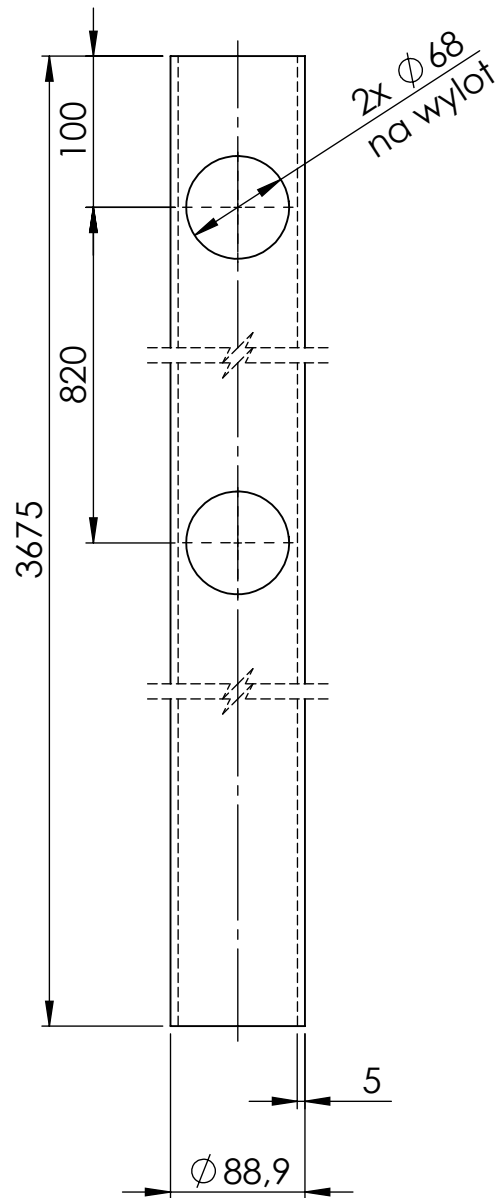



Uwagi:

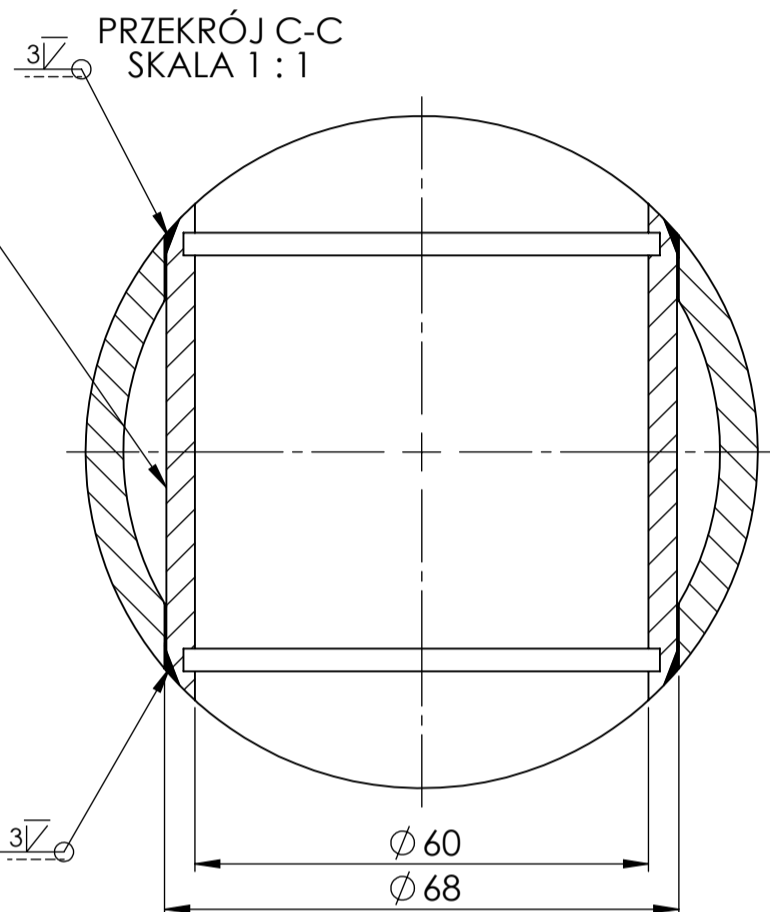
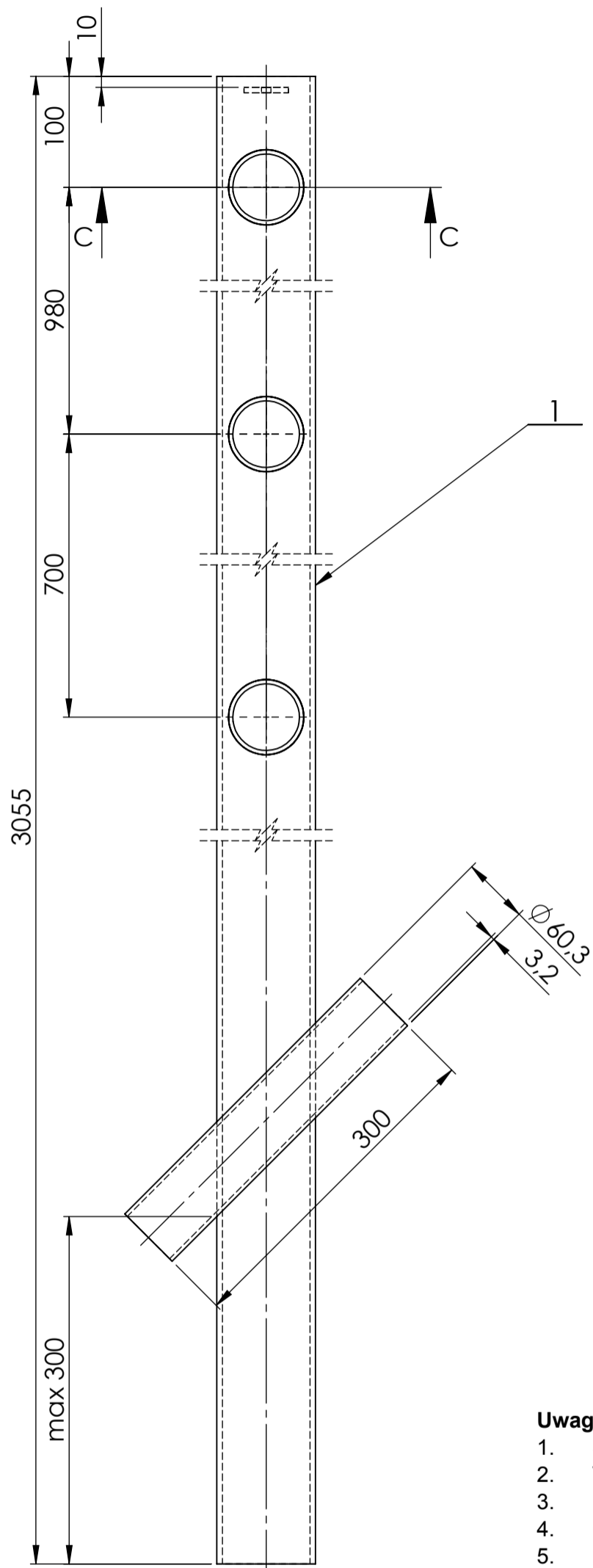
1. Spoiny zaczyścić tak, żeby licowały się z powierzchnią słupa
2. Wykonać twory technologiczne dla swobodnego przepływu cynku
3. Dopuszcza się wykonanie kotwicy z pręta min. $\phi 12$ mm
4. Cynkować galwanicznie lub ogniowo
5. Malować na kolor wskazany przez zamawiającego

Nr części	Il. sztuk	Nazwa części	Materiał	Wymiary sur.	Nr rys. lub PN	Masa [kg]
4	1	Kotwica	S235J2	RO 60,3 x 3,2 x 300		1.34
3	1	Mocowanie dekla $\phi 88,9$	S235J2	Bl. $\phi 77,9 \times 40 \times 5,0$	X-1323.01.3	0.11
2	2	Tuleja mocująca pierścień R-Z	S235J2	Pr. $\phi 68 \times 90$	X-1323.01.2	0.43
1	1	Słup główny 12	S235J2	RO 88,9 x 5,0 x 3055	X-1324.02.1	37.15

S235J2	Masa [kg]		Projektował:	Zweryfikował:	Zatwierdził:	1:5
	brutto	netto				
Materiał:			Podpis			Podziałka:
Zespół słupa nośnego 12					X-1324	02.0
Nazwa wyrobu lub części:					Nr wyrobu, rysunku:	Nr części:
			WIMED Oznakowanie Dróg Sp z o.o. 33-170 Tuchów, ul. Tamowska 48		Rozwiązania zawarte w niniejszej dokumentacji są własnością Zakładu. Udostępnianie i powielanie ww. dokumentacji bez zgody właściciela jest zabronione. Dz. U. 24/1994, poz. 83, art. 115-118	
					Rew. -	Ark. 5/19

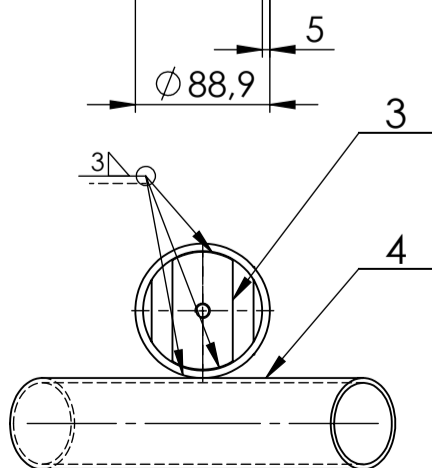


S235J2	Masa [kg]		Projektował:	Zweryfikował:	Zatwierdził:	1:5	
	brutto	netto					Data
Material:		37.15	Podpis			Podziałka:	
Słup główny 12				X-1324		02.1	
Nazwa wyrobu lub części:				Nr wyrobu, rysunku:		Nr części:	
	WIMED Oznakowanie Dróg Sp. z o.o. 33-170 Tuchów, ul. Tarnowska 48		Rozwiązania zawarte w niniejszej dokumentacji są własnością Zakładu. Udostępnianie i powielanie ww. dokumentacji bez zgody właściciela jest zabronione. Dz. U. 24/1994, poz. 83, art. 115-118			Rew.	-
						Ark.	6/19



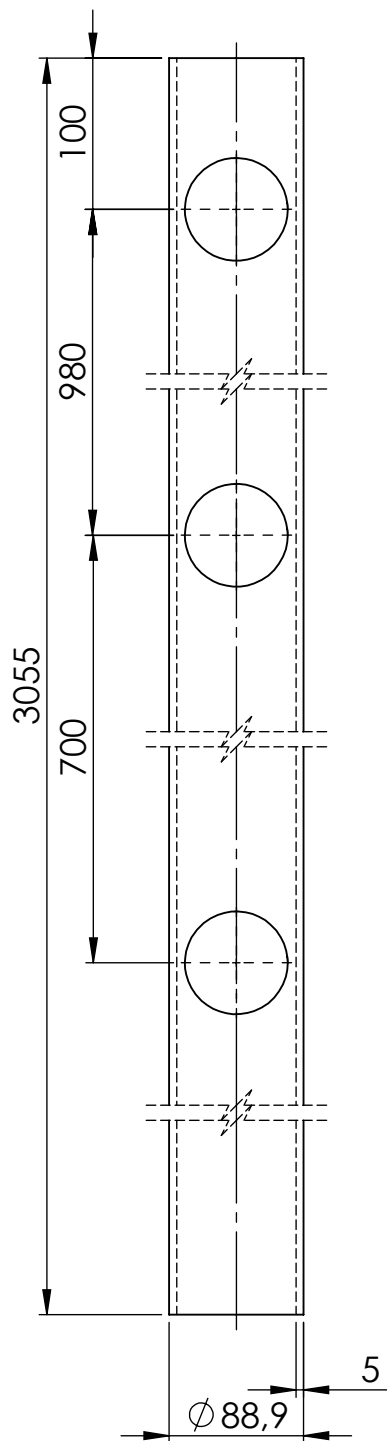
Uwagi:


1. Spoiny zacyścić tak, żeby licowały się z powierzchnią słupa
2. Wykonać twory technologiczne dla swobodnego przepływu cynku
3. Dopuszcza się wykonanie kotwicy z pręta min. ϕ 12 mm
4. Cynkować galwanicznie lub ogniowo
5. Malować na kolor wskazany przez zamawiającego

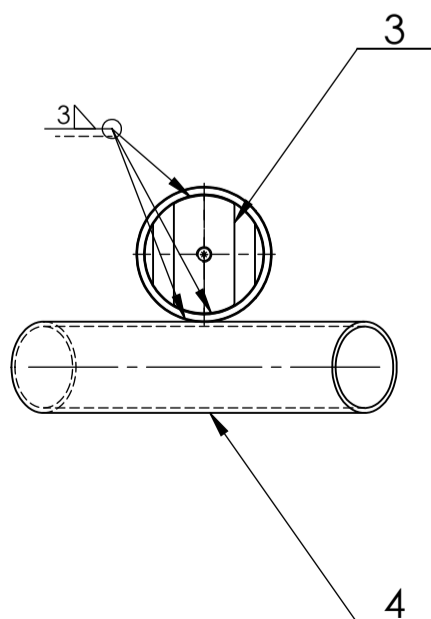
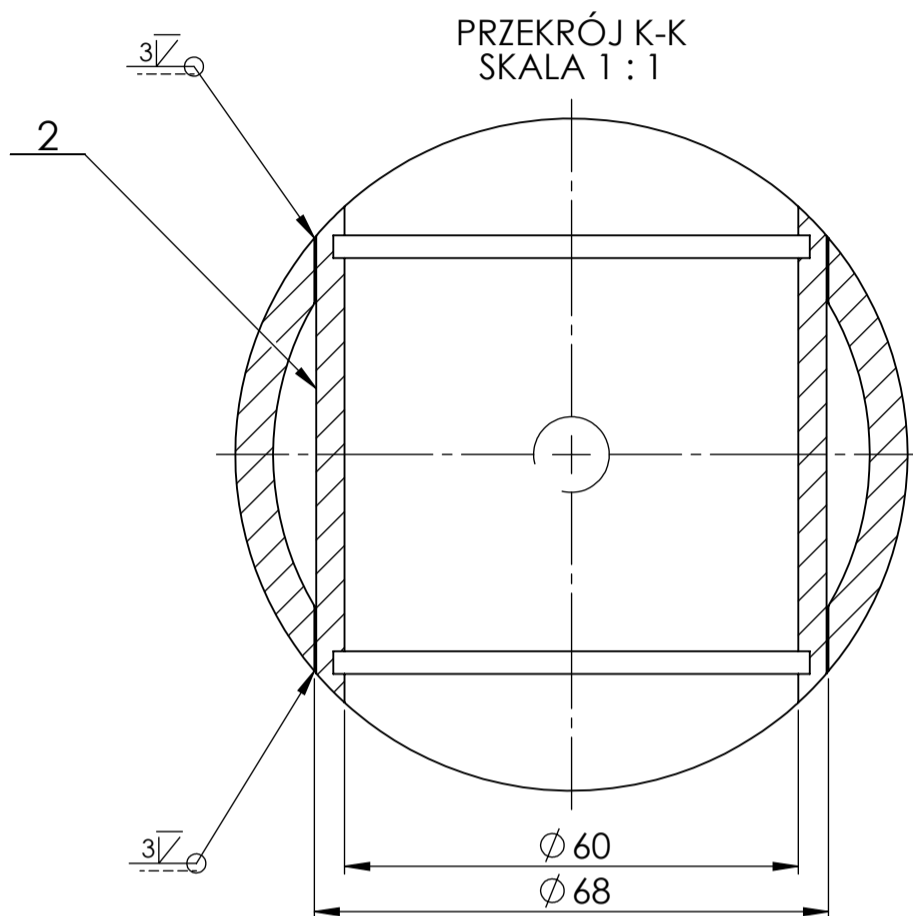
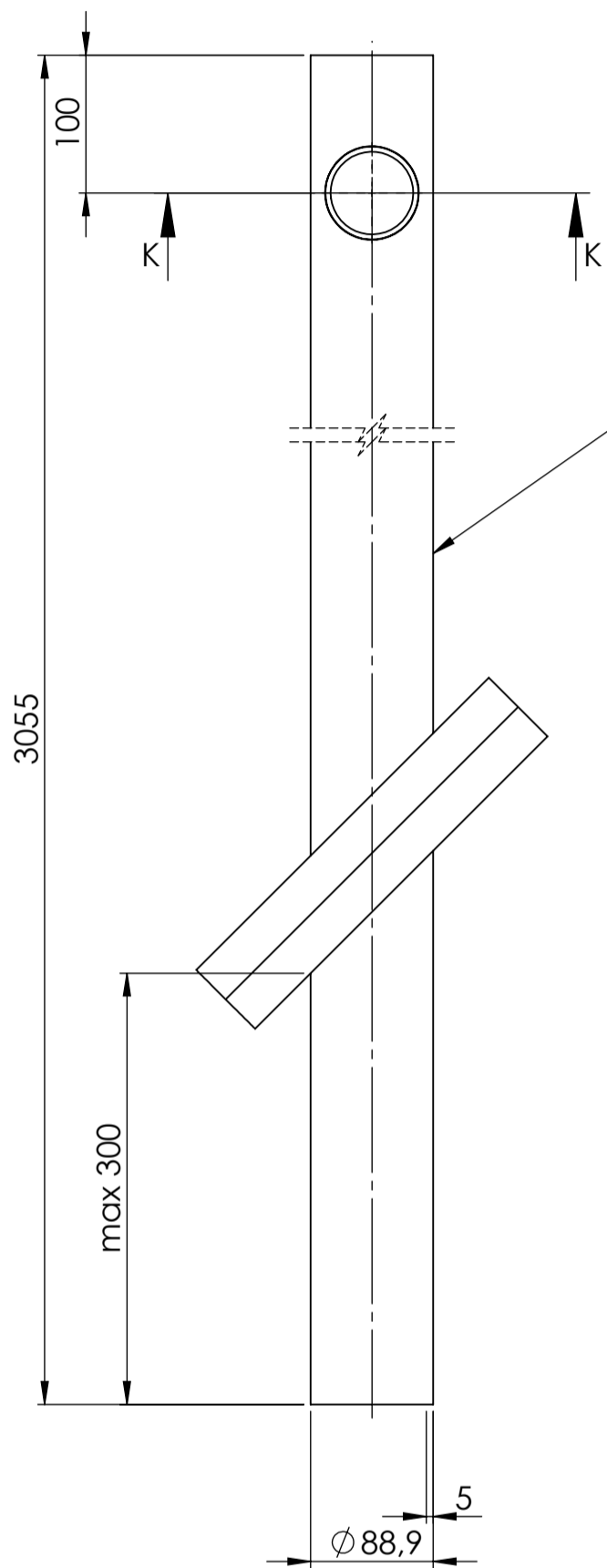


Nr części	Il. sztuk	Nazwa części	Materiał	Wymiary sur.	Nr rys. lub PN	Masa [kg]
4	1	Kotwica	S235J2	RO 60,3 x 3,2 x 300		1.34
3	1	Mocowanie dekla ϕ 88,9	S235J2	Bl. ϕ 77,9 x 40 x 5,0	X-1323.01.3	0.11
2	3	Tuleja mocująca pierścień R-Z	S235J2	Pr. ϕ 68 x 90	X-1323.01.2	0.43
1	1	Słup główny 1	S235J2	RO 88,9 x 5,0 x 3055	X-1323.03.1	30.46

S235J2	Masa [kg]		Projektował:	Zweryfikował:	Zatwierdził:	1:5
	brutto	netto				
33.21			Data			
Materiał:			Podpis			Podziałka:
Zespół słupa nośnego 13				X-1324		03.0
Nazwa wyrobu lub części:				Nr wyrobu, rysunku:		Nr części:
			WIMED Oznakowanie Dróg Sp z o.o. 33-170 Tuchów, ul. Tamowska 48		Rozwiązania zawarte w niniejszej dokumentacji są własnością Zakładu. Udostępnianie i powielanie ww. dokumentacji bez zgody właściciela jest zabronione. Dz. U. 24/1994, poz. 83, art. 115-118	
					Rew.	-
					Ark.	7/19



S235J2	Masa [kg]		Projektował:	Zweryfikował:	Zatwierdził:	1:5	
	brutto	netto					Data
Material:		30.46	Podpis			Podziałka:	
Słup główny 13				X-1324		03.1	
Nazwa wyrobu lub części:				Nr wyrobu, rysunku:		Nr części:	
	WIMED Oznakowanie Dróg Sp. z o.o. 33-170 Tuchów, ul. Tarnowska 48		Rozwiązania zawarte w niniejszej dokumentacji są własnością Zakładu. Udostępnianie i powielanie ww. dokumentacji bez zgody właściciela jest zabronione. Dz. U. 24/1994, poz. 83, art. 115-118			Rew.	-
						Ark.	8/19

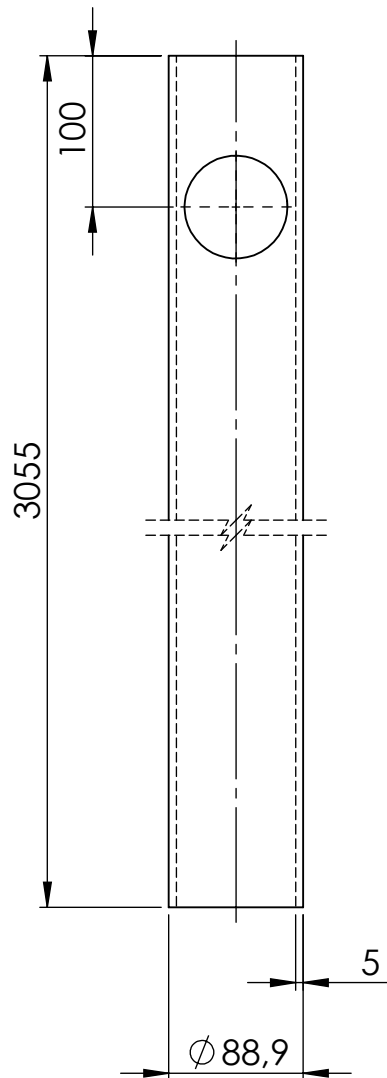



Uwagi:

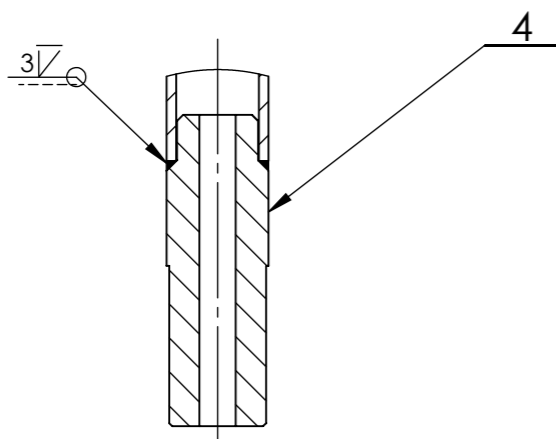
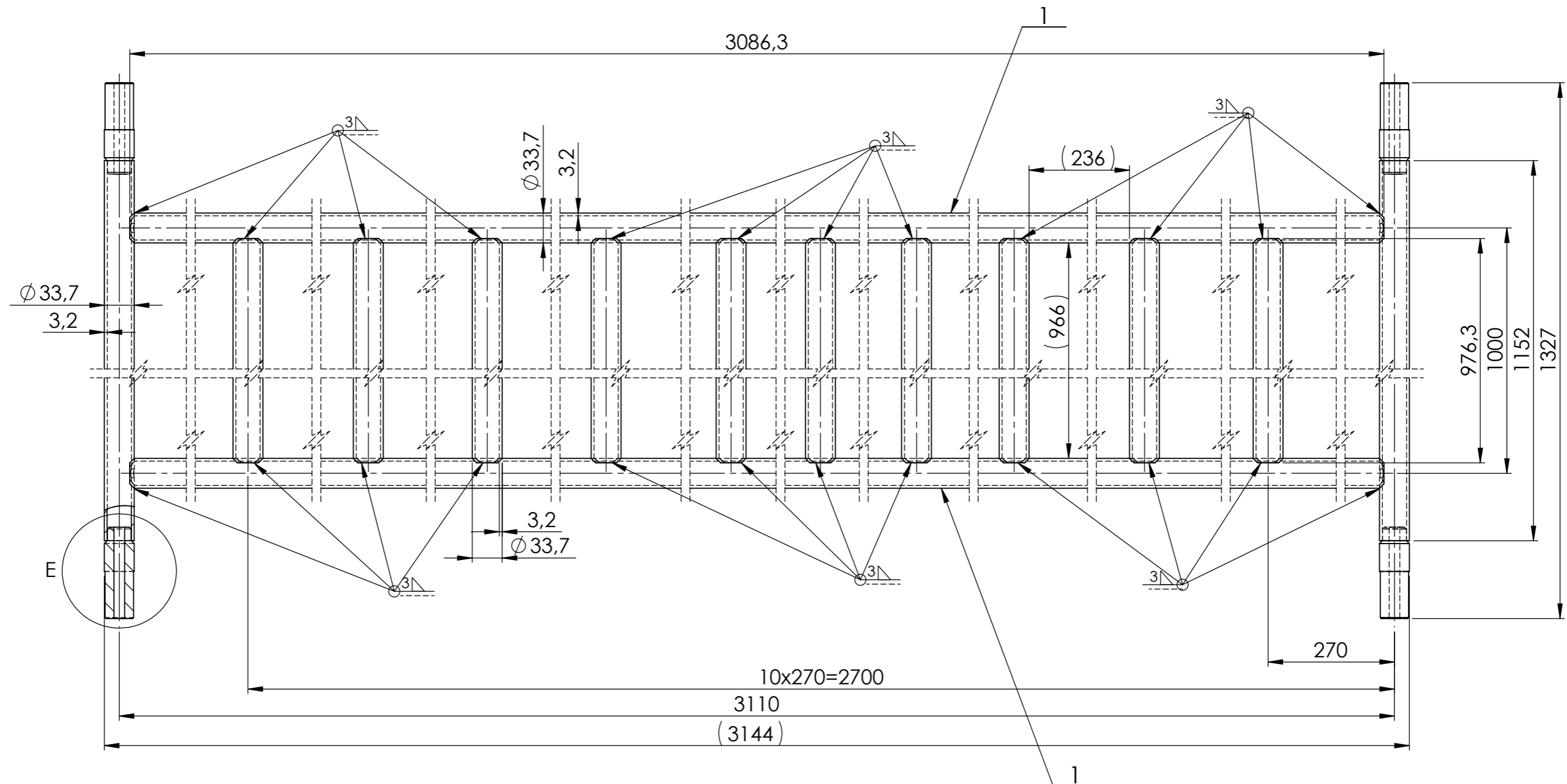
1. Spoiny zacyścić tak, żeby licowały się z powierzchnią słupa
2. Wykonać twory technologiczne dla swobodnego przepływu cynku
3. Dopuszcza się wykonanie kotwicy z pręta min. $\varnothing 12$ mm
4. Cynkować galwanicznie lub ogniowo
5. Malować na kolor wskazany przez zamawiającego

Nr części	Il. sztuk	Nazwa części	Materiał	Wymiary sur.	Nr rys. lub PN	Masa [kg]
4	1	Kotwica	S235J2	RO 60,3 x 3,2 x 300		1,34
3	1	Mocowanie dekla $\varnothing 88,9$	S235J2	Bl. $\varnothing 77,9$ x 40 x 5,0	X-1323.01.3	0,11
2	1	Tuleja mocująca pierścień R-Z	S235J2	Pr. $\varnothing 68$ x 90	X-1323.01.2	0,43
1	1	Słup główny 10	S235J2	RO 88,9 x 5,0 x 3055	X-1323.10.1	31,09

S235J2	Masa [kg]		Projektował:	Zweryfikował:	Zatwierdził:	1:5
	brutto	netto				
Materiał:			Podpis			Podziałka:
Zespół słupa nośnego 10				X-1323		10.0
Nazwa wyrobu lub części:				Nr wyrobu, rysunku:		Nr części:
		Zakład Produkcji Znaków Drogowych Zdzisław Dąbczyński 33-170 Tuchów, ul. Tarnowska 48		Rozwiązania zawarte w niniejszej dokumentacji są własnością Zakładu. Udostępnianie i powielanie ww. dokumentacji bez zgody właściciela jest zabronione. Dz. U. 24/1994, poz. 83, art. 115-118		Rew. -
						Ark. 9/19



S235J2	Masa [kg]		Projektował:	Zweryfikował:	Zatwierdził:	1:5
	brutto	netto				
Material:		31.09	Podpis			Podziałka:
Słup główny 10				X-1323		10.1
Nazwa wyrobu lub części:				Nr wyrobu, rysunku:		Nr części:
	WIMED Oznakowanie Dróg Sp. z o.o. 33-170 Tuchów, ul. Tarnowska 48		Rozwiązania zawarte w niniejszej dokumentacji są własnością Zakładu. Udostępnianie i powielanie ww. dokumentacji bez zgody właściciela jest zabronione. Dz. U. 24/1994, poz. 83, art. 115-118			Rew. -
						Ark. 10/19

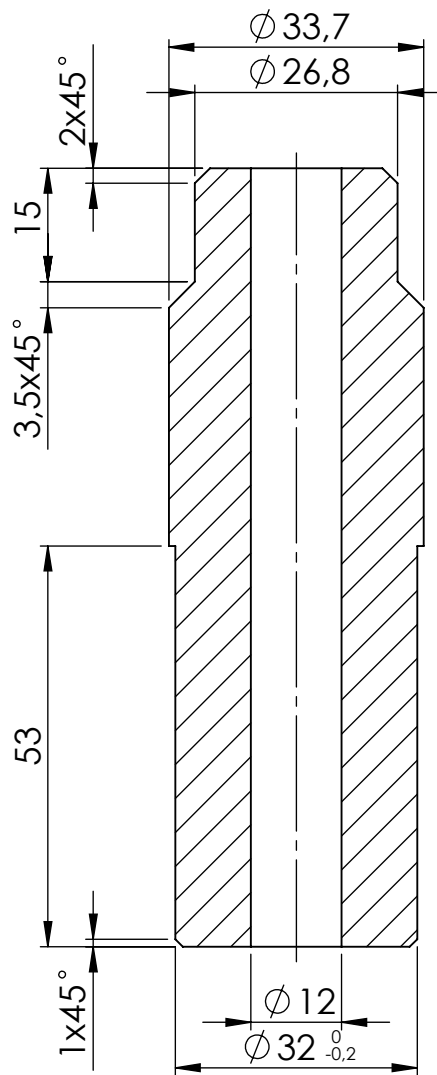



SZCZEGÓŁ E
SKALA 2 : 5

- Uwagi:
1. Wykonać otwory technologiczne dla swobodnego przepływu cynku
 2. Cynkować galwanicznie lub ogniowo
 3. Malować na kolor wskazany przez zamawiającego

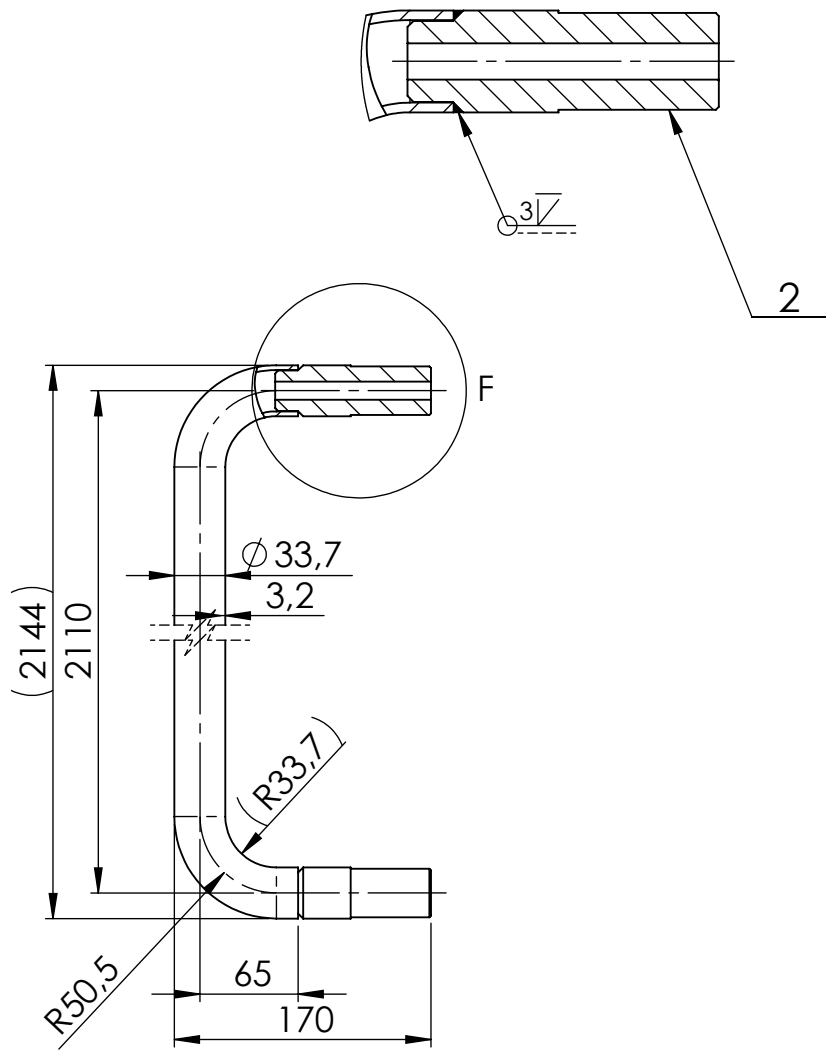
Nr części	Il. sztuk	Nazwa części	Materiał	Wymiary sur.	Nr rys. lub PN	Masa [kg]
4	4	Watek - redukcja	S235J2	Pr. $\phi 35 \times 103$	X-1323.11.4	0.54
3	10	Szczebel	S235J2	RO $33,7 \times 3,2 \times 976,3$	-	2.33
2	2	Przęsło	S235J2	RO $33,7 \times 3,2 \times 1776,3$	-	7.37
1	2	Szczebel skrajny	S235J2	RO $33,7 \times 3,2 \times 1152$	-	2.75

S235J2	Masa [kg]		Projektował:	Zweryfikował:	Zatwierdził:	1:5
	brutto	netto				
Materiał:			Data			Podziółka:
			Podpis			
Zespół drabinki					X-1324	04.0
Nazwa wyrobu lub części:					Nr wyrobu, rysunku:	Nr części:
			WIMED Oznakowanie Dróg Sp. z o.o. 33-170 Tuchów, ul. Tarnowska 48		Rozwiązania zawarte w niniejszej dokumentacji są własnością Zakładu. Udostępnianie i powielanie ww. dokumentacji bez zgody właściciela jest zabronione. Dz. U. 24/1994, poz. 83, art. 115-118	
					Rew. -	Ark. 11/19



S235J2	Masa [kg]		Projektował:	Zweryfikował:	Zatwierdził:	1:1
	brutto	netto				
Material:		0.54	Podpis			Podziałka:
Walek - redukcja				X-1323		11.4
Nazwa wyrobu lub części:				Nr wyrobu, rysunku:		Nr części:
	WIMED Oznakowanie Dróg Sp. z o.o. 33-170 Tuchów, ul. Tarnowska 48		Rozwiązania zawarte w niniejszej dokumentacji są własnością Zakładu. Udostępnianie i powielanie ww. dokumentacji bez zgody właściciela jest zabronione. Dz. U. 24/1994, poz. 83, art. 115-118			Rew. -
						Ark. 12/19

SZCZEGÓŁ F
SKALA 2 : 5



Uwagi:

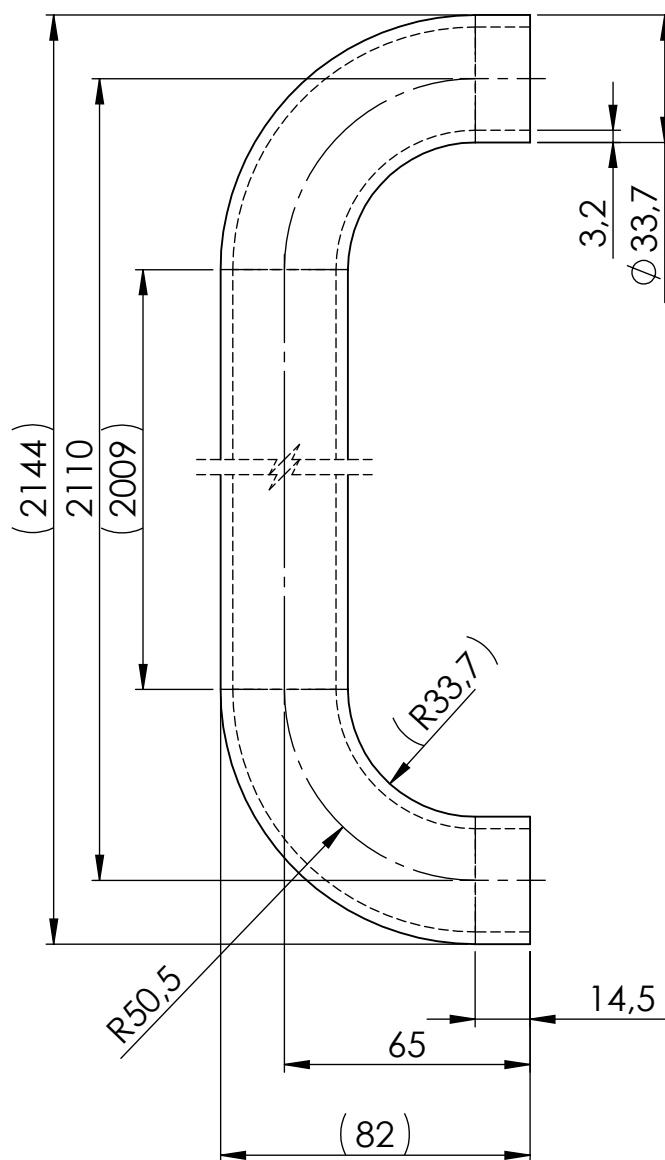
1. Cynkować galwanicznie lub ogniowo
2. Malować na kolor wskazany przez zamawiającego

2	2	Watek - redukcja	S235J2	Pr. $\varnothing 35 \times 103$	X-1323.11.4	0.54
1	1	Rura gięta	S235J2	RO 33.7 x 3.2 x 2148.33	X-1323.14.1	5.25
Nr części	Il. sztuk	Nazwa części	Materiał	Wymiary sur.	Nr rys. lub PN	Masa [kg]

S235J2	Masa [kg]		Data	Projektował:	Zweryfikował:	Zatwierdził:	1:5
	brutto	netto					
	6.34		Podpis				


Zespół drażka giętego			X-1324		05.0
Nazwa wyrobu lub części:			Nr wyrobu, rysunku:		Nr części:

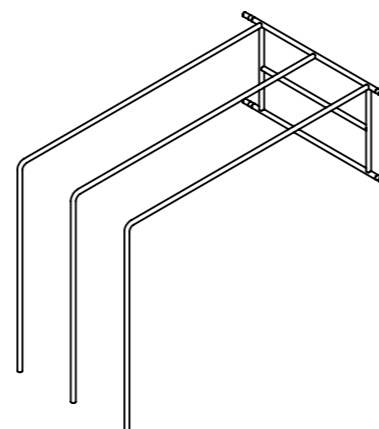
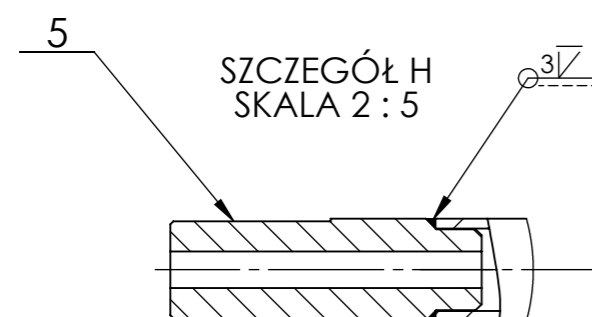
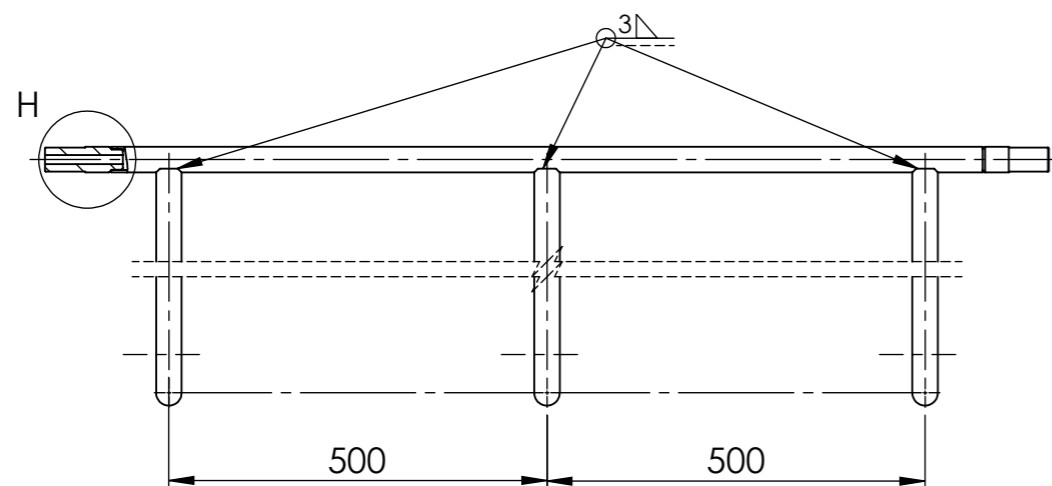
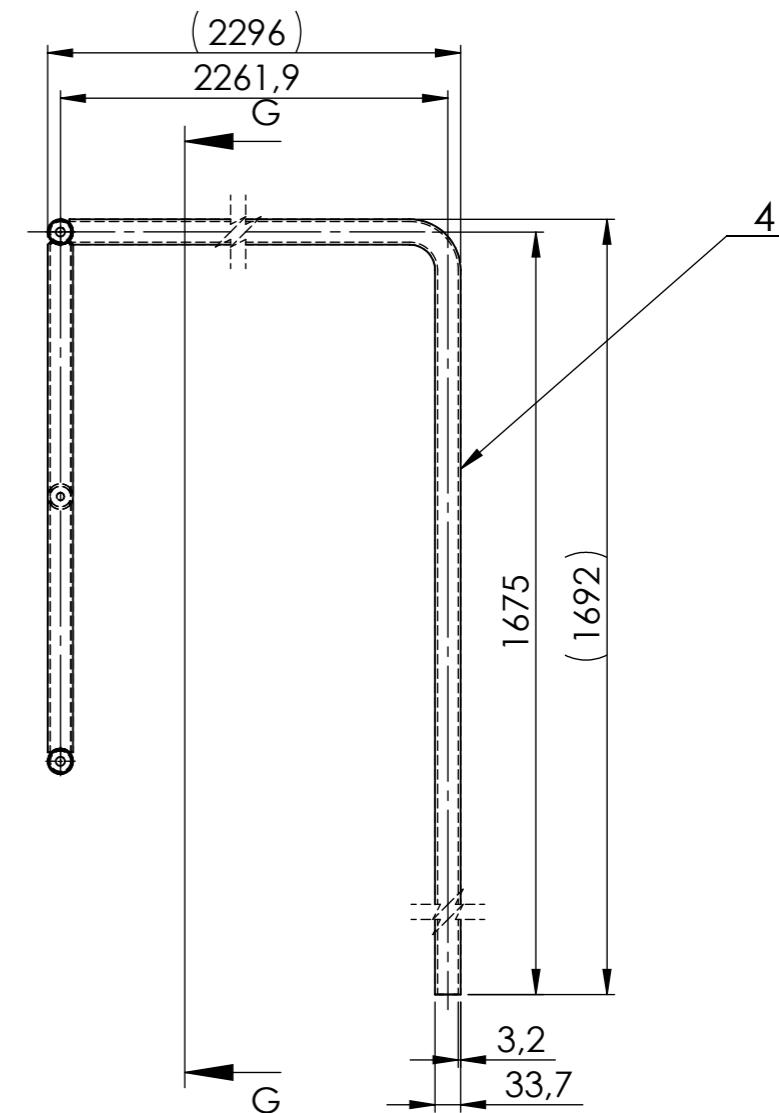
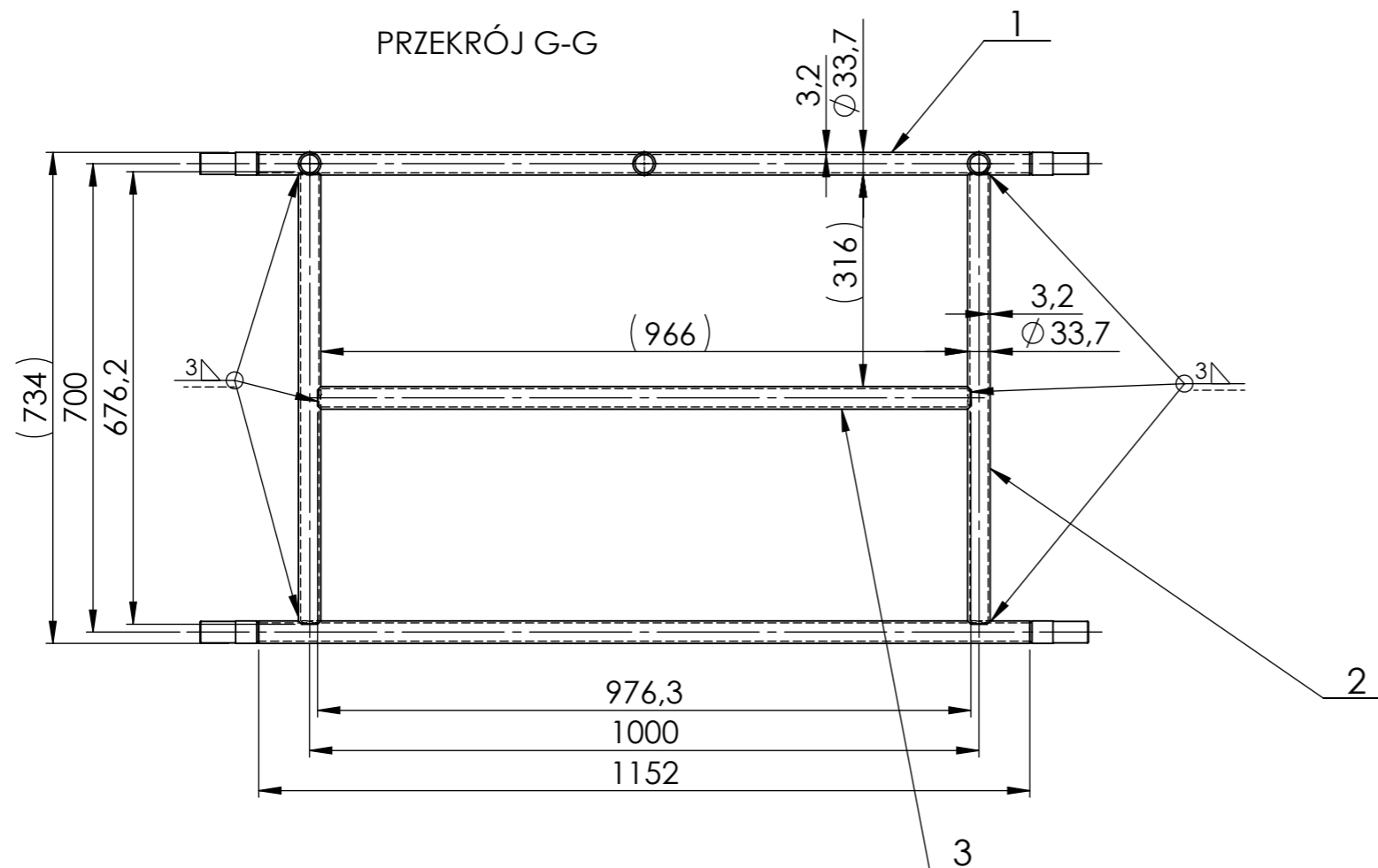
	WIMED Oznakowanie Dróg Sp. z o.o. 33-170 Tuchów, ul. Tarnowska 48	Rozwiązania zawarte w niniejszej dokumentacji są własnością Zakładu. Udostępnianie i powielanie ww. dokumentacji bez zgody właściciela jest zabronione. Dz. U. 24/1994, poz. 83, art. 115-118	Rew. -
			Ark. 13/19



Uwagi:

1. Długość w rozwinięciu: 2196.7 mm

S235J2	Masa [kg]		Projektował:	Zweryfikował:	Zatwierdził:	1:2	
	brutto	netto					Data
Material:		5.25	Podpis			Podziałka:	
Rura gięta				X-1323		14.1	
Nazwa wyrobu lub części:				Nr wyrobu, rysunku:		Nr części:	
	WIMED Oznakowanie Dróg Sp. z o.o. 33-170 Tuchów, ul. Tarnowska 48		Rozwiązania zawarte w niniejszej dokumentacji są własnością Zakładu. Udostępnianie i powielanie ww. dokumentacji bez zgody właściciela jest zabronione. Dz. U. 24/1994, poz. 83, art. 115-118			Rew.	-
						Ark.	

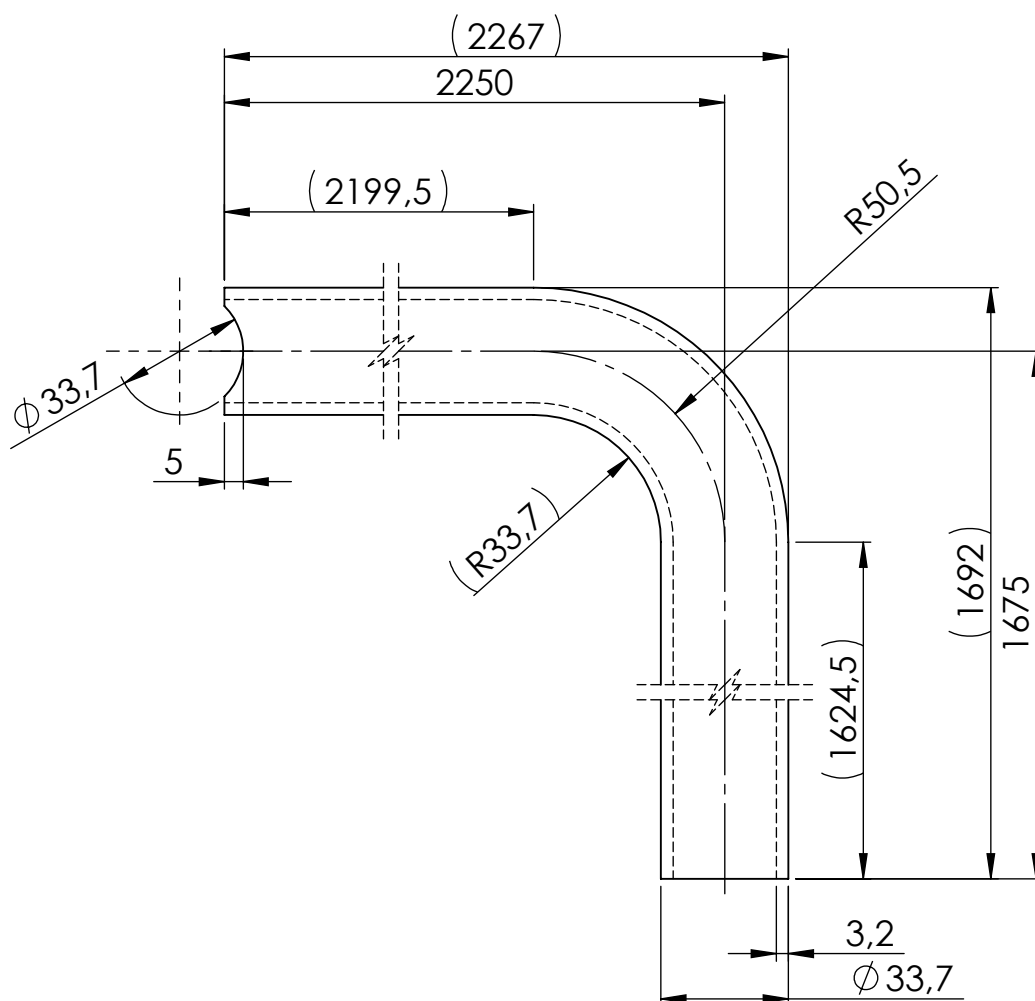


Uwagi:

1. Wykonać otwory technologiczne dla swobodnego przepływu cynku
2. Cynkować galwanicznie lub ogniowo
3. Malować na kolor wskazany przez zamawiającego


Nr części	Il. sztuk	Nazwa części	Materiał	Wymiary sur.	Nr rys. lub PN	Masa [kg]
5	4	Wątek - redukcja	S235J2	Pr. $\varnothing 35 \times 103$	X-1323.11.4	0.54
4	3	Poręcz	S235J2	RO $33,7 \times 3,2 \times 3903,3$	X-1323.06.4	9.33
3	1	Szczebel	S235J2	RO $33,7 \times 3,2 \times 976,3$	-	2.33
2	2	Przęsło	S235J2	RO $33,7 \times 3,2 \times 676,2$	-	1.60
1	2	Szczebel skrajny	S235J2	RO $33,7 \times 3,2 \times 1152$	-	2.75

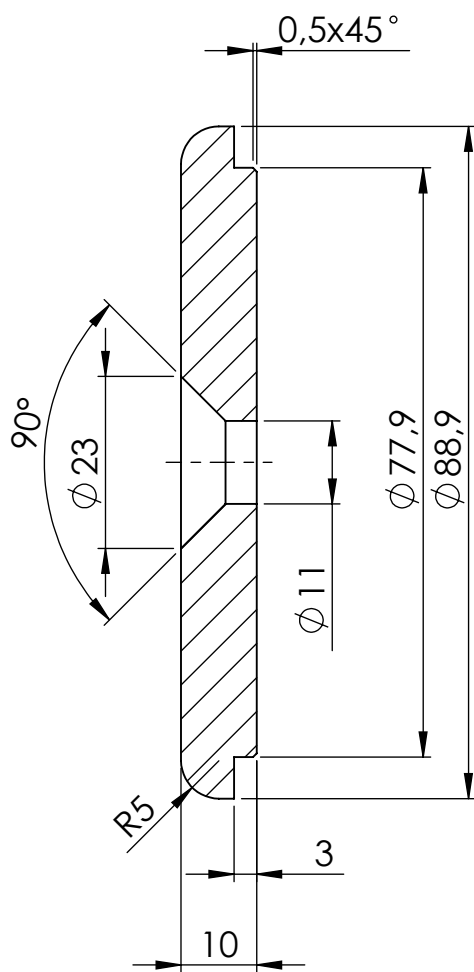
Masa [kg]		Data	Projektował:	Zweryfikował:	Zatwierdził:	1:10
brutto	netto					
41.20		Podpis				Podziałka:
Zespół poręczy					X-1324	06.0
Nazwa wyrobu lub części:					Nr wyrobu, rysunku:	Nr części:
		WIMED Oznakowanie Dróg Sp. z o.o. 33-170 Tuchów, ul. Tarnowska 48		Rozwiązania zawarte w niniejszej dokumentacji są własnością Zakładu. Udostępnianie i powielanie ww. dokumentacji bez zgody właściciela jest zabronione. Dz. U. 24/1994, poz. 83, art. 115-118		Rew. - Ark. 15/19



Uwagi:

1. Długość w rozwinięciu: 3903.3 mm

S235J2	Masa [kg]		Projektował:	Zweryfikował:	Zatwierdził:	1:2
	brutto	netto				
Material:		9.33	Podpis			Podziałka:
Poręcz				X-1324		06.4
Nazwa wyrobu lub części:				Nr wyrobu, rysunku:		Nr części:
	WIMED Oznakowanie Dróg Sp. z o.o. 33-170 Tuchów, ul. Tarnowska 48		Rozwiązania zawarte w niniejszej dokumentacji są własnością Zakładu. Udostępnianie i powielanie ww. dokumentacji bez zgody właściciela jest zabronione. Dz. U. 24/1994, poz. 83, art. 115-118			Rew. -
						Ark. 16/19



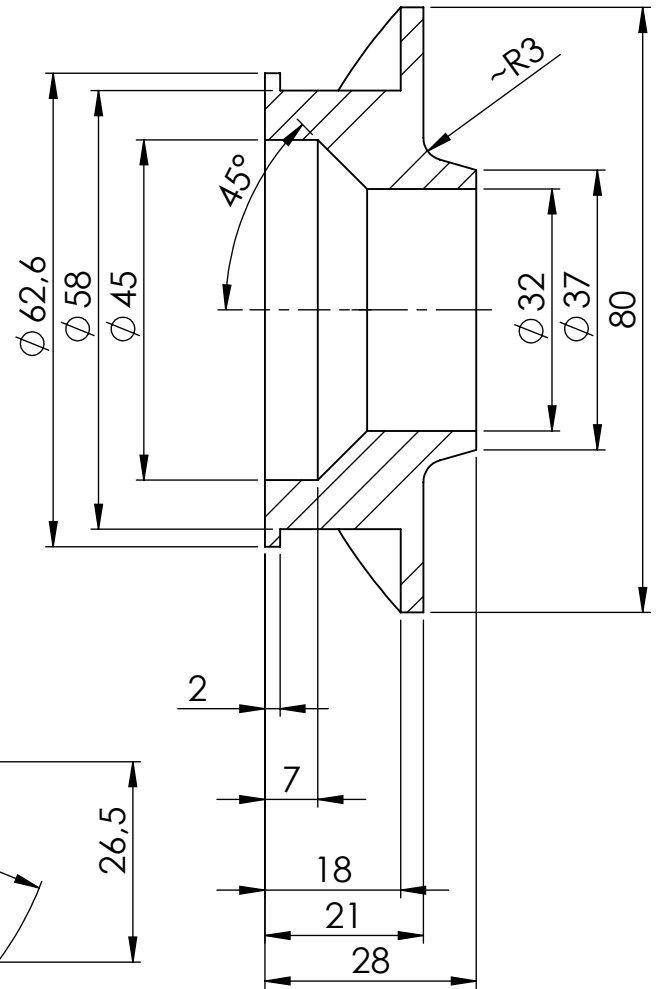
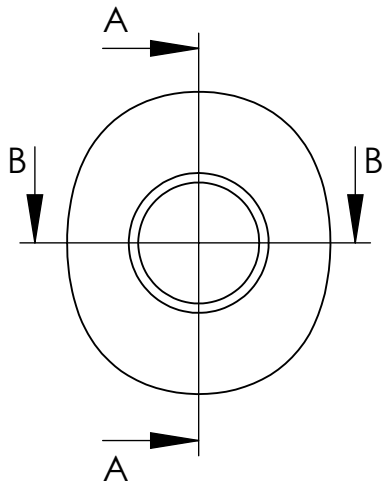
Uwagi:

1. Cynkować galwanicznie lub ogniowo
2. Malować na kolor wskazany przez zamawiającego

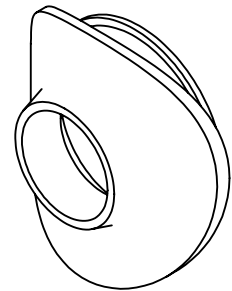
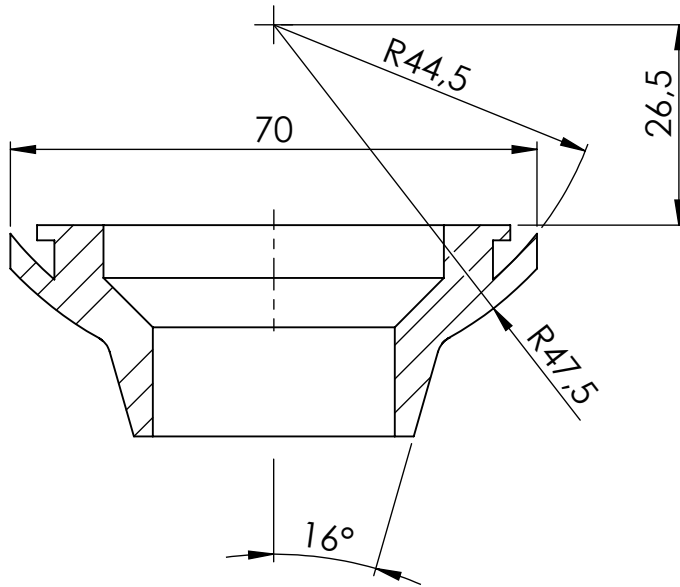
S235J2	Masa [kg]		Projektował:	Zweryfikował:	Zatwierdził:	1:1
	brutto	netto				
Material:	0.43	Podpis				
Dekiel na rurę ϕ 88,9				X-1288		08
Nazwa wyrobu lub części:				Nr wyrobu, rysunku:		Nr części:
	WIMED Oznakowanie Dróg Sp. z o.o. 33-170 Tuchów, ul. Tarnowska 48			Rozwiązania zawarte w niniejszej dokumentacji są własnością Zakładu. Udostępnianie i powielanie ww. dokumentacji bez zgody właściciela jest zabronione. Dz. U. 24/1994, poz. 83, art. 115-118		Rew.
	Ark. 17/19					

PRZEKRÓJ A-A

Widok z przodu
(skala 1 : 2)



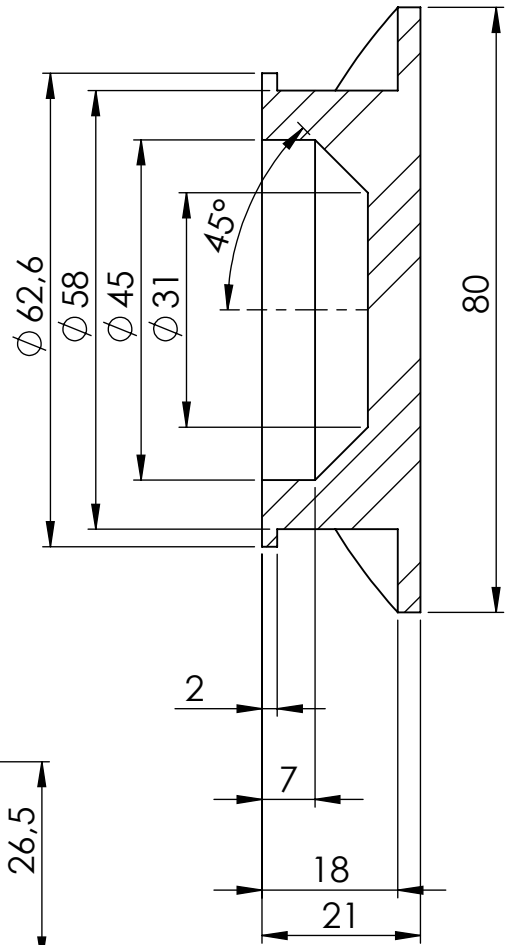
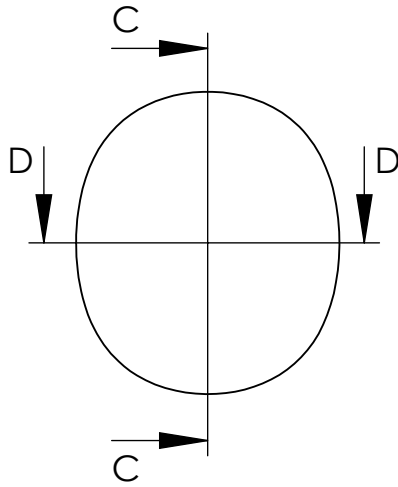
PRZEKRÓJ B-B



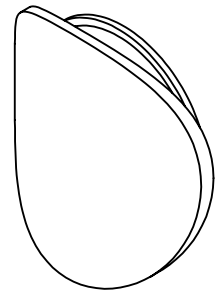
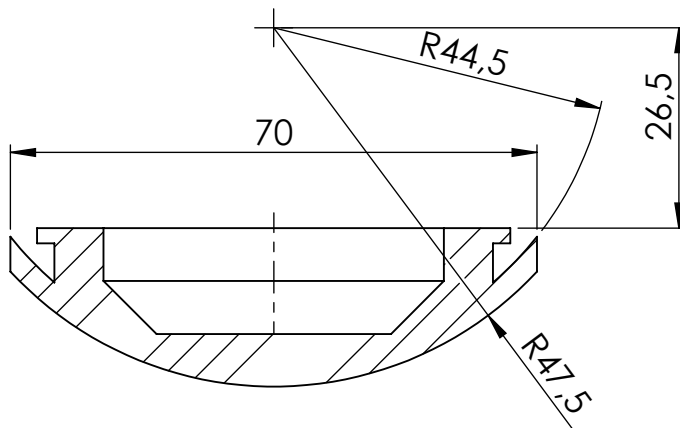
<p>Kauczuk naturalny</p> <p>Material:</p>	Masa [kg]		Data	Projektował:	Zweryfikował:	Zatwierdził:	1:1
	brutto	netto					
		0.03	Podpis				
<p>Maskownica z kominem</p> <p>Nazwa wyrobu lub części:</p>				<p>X-1323</p> <p>Nr wyrobu, rysunku:</p>		<p>19</p> <p>Nr części:</p>	
		<p>WIMED Oznakowanie Dróg Sp. z o.o. 33-170 Tuchów, ul. Tarnowska 48</p>		<p>Rozwiązania zawarte w niniejszej dokumentacji są własnością Zakładu. Udostępnianie i powielanie ww. dokumentacji bez zgody właściciela jest zabronione. Dz. U. 24/1994, poz. 83, art. 115-118</p>			<p>Rew. -</p> <p>Ark. 18/19</p>


PRZEKRÓJ C-C

Widok z przodu
(skala 1 : 2)



PRZEKRÓJ D-D



<p>Kauczuk naturalny</p> <p>Material:</p>	Masa [kg]		Data	Projektował:	Zweryfikował:	Zatwierdził:	1:1	
	brutto	netto						
		0.04	Podpis					Podziałka:
<p>Maskownica</p> <p>Nazwa wyrobu lub części:</p>					<p>X-1323</p> <p>Nr wyrobu, rysunku:</p>		<p>20</p> <p>Nr części:</p>	
			<p>WIMED Oznakowanie Dróg Sp. z o.o. 33-170 Tuchów, ul. Tarnowska 48</p>		<p>Rozwiązania zawarte w niniejszej dokumentacji są własnością Zakładu. Udostępnianie i powielanie ww. dokumentacji bez zgody właściciela jest zabronione. Dz. U. 24/1994, poz. 83, art. 115-118</p>			<p>Rew. -</p> <p>Ark. 19/19</p>